

BRIEFING DI AVVICINAMENTO • APPROACH BRIEFING

TORINO AERITALIA

ARRIVO VFR

VFR ARRIVAL

ICAO LIMA • « Edoardo Agnelli » • 3.24 NM W di Torino / W of Turin

AFIS • AERITALIA INFO

119.800 MHz

RMZ — contatto bilaterale / two-way mandatory

PISTA PREFERENZIALE / PREF. RWY

RWY 28R

QFU 284° • 1074 × 30 m ASPH

ELEVAZIONE / ELEVATION

943 Ft

Apron 915 ft AMSL

SPAZIO AEREO / AIRSPACE

Classe G

ATZ = RMZ • No IFR in ATZ

CIRCUITO / CIRCUIT

SUD • SX / LH

Sottovento / downwind max 700 ft AGL

OPERAZIONI / OPERATIONS

VFR — giorno / day

No luci pista / no RWY-APP lights



ROTTI DI ARRIVO & PUNTI VFR

ARRIVAL ROUTINGS & VFR REPORTING POINTS



PRIMO CONTATTO / FIRST CONTACT

Aeritalia INFO 119.800 almeno 5 NM prima dell'ATZ. Passa nominativo, tipo, posizione, intenzioni. Ascolta prima di trasmettere.

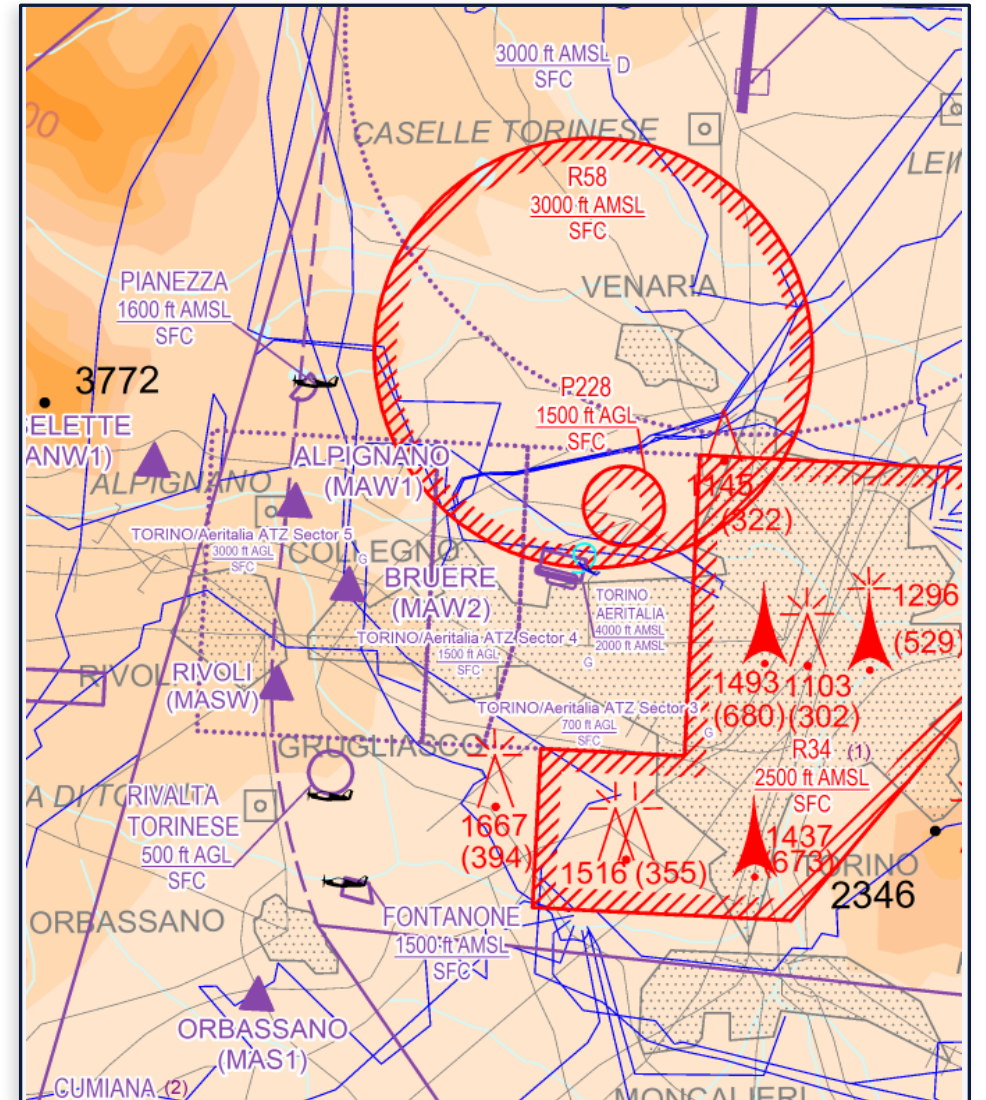
Aeritalia INFO 119.800 at least 5 NM before ATZ. Pass callsign, type, position, intentions. Listen before transmitting.

ROTTI PREFERENZIALI / PREFERENTIAL ROUTINGS

DA / FROM	ROTTA / ROUTING	LIVELLO / MAX LEVEL
NORD NORTH	Caselette (MANW1) → Rivoli (MASW)	≤ 3000 ft AGL
OVEST WEST	Rivoli (MASW)	≤ 3000 ft AGL
SUD SOUTH	Orbassano (MAS1) → Rivoli (MASW)	≤ 3500 ft AMSL

PUNTI DI RIPIORTO VFR / VFR REPORTING POINTS

MASW	MAW1	MAW2
RIVOLI Arrivo preferenziale <i>Preferred arrival • S/SW</i>	ALPIGNANO Partenza preferenziale <i>Preferred departure • W</i>	BRUERE Routing alianti <i>Glider routing • W</i>



AIP-Italia AD 2 LIMA 5-1 — Visual Approach Chart (AIRAC 11 JUN 2026)

INSERIMENTO IN CIRCUITO & MINACCE

CIRCUIT JOIN & KEY THREATS



700

FT AGL

Sottovento max / max downwind

SUD

CIRCUITO / CIRCUIT

Sinistro / left-hand

28R

RWY

Preferenziale / preferred

INSERIMENTO / JOINING THE CIRCUIT

Dopo Rivoli (MASW): sottovento sinistro a SUD, max 700 ft AGL (~1700 AMSL). Info traffico da LIMA AFIU; attenzione ad eventuali alianti in circuito. **NON estendere il sottovento;** restare entro l'ATZ.

After Rivoli (MASW): left downwind SOUTH, max 700 ft AGL (~1700 AMSL). Traffic info from LIMA AFIU; watch for gliders. **Do NOT extend downwind;** remain within ATZ.

SETTORI ATZ (RMZ) — limiti SUP / upper limits

3

700 ft AGL
vicino AD / near AD

4

1500 ft AGL
intermedio /
intermediate

5

3000 ft AGL
periferia / outer



MINACCE PRINCIPALI / KEY THREATS

- **CTR Torino (D) — pochi NM a E/NE**
Alto rischio penetrazione: non estendere il sottovento.
High infringement risk: do not extend downwind.
- **LI-R 34 a Est / East (SFC-2500 AMSL)**
Restrizione security/safety: mai oltre il limite Est.
Security/safety restriction: never past the East limit.
- **Alianti in circuito / Gliders**
Contatto visivo e precedenza; 10R/28L solo alianti.
Visual contact, give way; 10R/28L gliders only.
- **AFIS ≠ ATC**
Nessuna clearance né separazione: sequenza al PIC.
No clearance or separation: PIC sequences traffic.
- **Vento in coda / tailwind > 5 kt**
T/O e LDG vietati su 28R/28L; Föhn = turbolenza.
T/O & LDG not allowed on 28R/28L; Föhn = turbulence.
- **HEMS h24 • solo giorno / day only**
HEMS sempre prioritario; no luci pista.
HEMS always priority; no runway lighting.

USO DELLE PISTE

USE OF RUNWAY

28R

RWY

Preferenziale / preferred

T/O e LDG NON consentiti con vento in coda > 5 kt (o valore inferiore in funzione delle prestazioni) / *RWY 28R and 28L: T/O and LDG NOT permitted with tail-wind > 5 kt (or lower according to performance)*

28L

10R

RWY

Riservata esclusivamente all'attività volovelistica / *reserved for glider activity only*

10L/R

RWY

Decolli, bassi passaggi e touch-and-go NON consentiti, atterraggi su 10L/10R consentiti solo nel caso in cui la componente di vento in coda inibisca l'utilizzo della RWY 28R e 28L ed in assenza di traffico in circuito per 28R e 28L; oppure in doppio comando senza tail-wind e senza traffico. / *take-off, low approaches and touch-and-go NOT permitted, landings on 10L/10R only if tail component of ground wind prevent use of RWY 28R and 28L and no traffic in the circuit for RWY 28R and 28L; or in dual instruction with no tail-wind and no traffic.*





VEDI PILOT'S FAMILIARIZATION BRIEFING PER TUTTE LE INFORMAZIONI DETTAGLIATE

See Pilot's familiarization briefing for all detailed information

Aero Club Torino • Fondato nel 1908 / Founded in 1908

Strada della Berlia 500 – 10146 Torino (Collegno) • www.aeroclubtorino.it

+39 011 779 0916 • info@aeroclubtorino.it

VOLA SICURO • STAY SAFE